

Reporte de Casos

Staphiloccocus simulans

Isidora Cruz de la fuente

Estudiante de medicina Universidad de Valparaíso

<https://orcid.org/0009-0007-4510-3045>

Isidora.cruzd@alumnos.uv.cl

Aprobado:05/01/2026

Enviado: 31/12/2025

DOI: 10.22370/bolmicol.2025.40.2.5595

Sin conflicto de interés

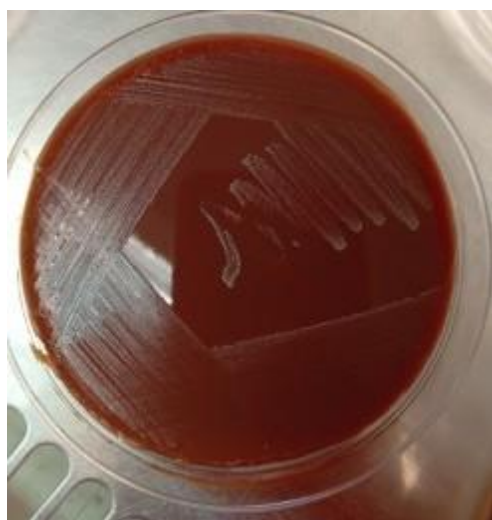


Imagen 1. Se observan colonias de *Staphiloccocus simulans* aisladas de una osteomielitis del tobillo

Los *Staphiloccocus* coagulasa negativos cada vez cobran más importancia como causa de infecciones adquiridas en el hospital. Colonizan piel y mucosas, siendo también patógenos involucrados en infecciones por cuerpos extraños como prótesis articulares, catéter venoso central y marcapasos. Tienen capacidad de colonizar las superficies de

polímeros mediante la formación de biofilm grueso de varias capas, siendo su principal mecanismo patógeno.

S. simulans es un patógeno animal común, afecta a vacas, ovejas, cabras y caballos, comúnmente involucrado en mastitis bovina. Ocasionalmente es encontrado en piel humana y raramente es asociado con infecciones. El primer caso reportado de osteomielitis crónica y sepsis por *S. simulans* data de 1985, en un paciente de 39 años con fractura de peroné resuelta con placa de fijación interna. También se han reportado casos de furúnculos, abscesos cutáneos y paroniquia.

Se han documentado factores de virulencia tales como gen *MecA*, *SEH*, *SEJ* y *PLV*, siendo compartidos con *S. aureus*.

El tratamiento suele ser con vancomicina, daptomicina, linezolid o cotrimoxazol forte .5

Bibliografia

Von Eiff C, Peters G, Heilmann C. Pathogenesis of infections due to coagulase-negative Staphylococci. *Lancet Infect Dis.* 2002 Nov;2(11):677-85. doi: 10.1016/s1473-3099(02)00438-3.

2 Unal N, Cinar OD. Detection of Staphylococcal enterotoxin, methicillin-resistant and Panton-Valentine leukocidin genes in coagulase-negative Staphylococci isolated from cows and ewes with subclinical mastitis. *Trop Anim Health Prod.* 2012;44:369–375. doi: 10.1007/s11250-011-0032-x.

3 Males BM, Bartholomew WR, Amsterdam D. Staphylococcus simulans septicemia in a patient with chronic osteomyelitis and pyarthrosis. *J Clin Microbiol.* 1985 Feb;21(2):255-7. doi: 10.1128/jcm.21.2.255-257.1985.

4 Natsis, N.E., Cohen, P.R. Coagulase-Negative Staphylococcus Skin and Soft Tissue Infections. *Am J Clin Dermatol* 19, 671–677 (2018). <https://doi.org/10.1007/s40257-018-0362-9>

5 Shields BE, Tschetter AJ, Wanat KA. Staphylococcus simulans: An emerging cutaneous pathogen. *JAAD Case Rep.* 2016 Dec 4;2(6):428-429. doi: 10.1016/j.jdc.2016.08.015.